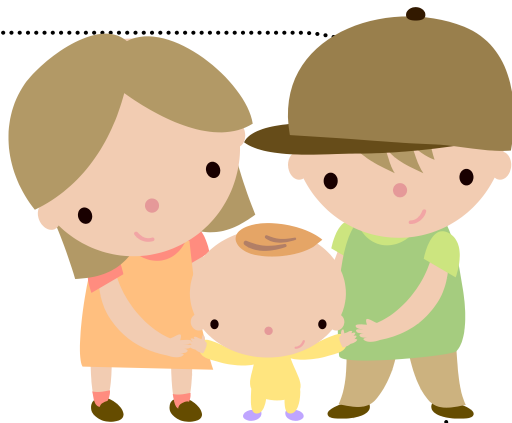


子育て支援 定期積金



預入日の
基準利率に

0.1% 上乗せ

あなたの子育て応援します！

優遇金利対象者	預入時に 18歳以下のお子様 がいらっしゃる家庭の親権者
預入期間 (積立期間)	1年以上 5年以下
預入金額 (毎月の積立金額)	10,000円以上 50,000円以下 (預入単位：1,000円)
預入限度額	お子様1人あたり毎月の積立金額 50,000円
適用利率	預入日の基準利率に 0.1% 上乗せ 満期時には毎月の積立金額と合わせて、上記利率により、給付補てん備金(お利息)をお支払いいたします。なお、給付補てん備金は税金の対象となります。
中途解約	中途解約した場合は、解約時の普通預金の利率となります。

詳しくは お近くの両備信用組合の窓口 又は担当者へお気軽にご相談ください

本店営業部
(0847)45-2229

駅家支店
(084)976-2323

小国支店
(0847)37-2131

三和支店
(0847)85-2319

神辺支店
(084)963-4700

甲山支店
(0847)22-1144

府中町支店
(0847)41-2311

吉舎支店
(0824)43-2184

福山支店
(084)925-5850

新市支店
(0847)51-5333

上下支店
(0847)62-2200

久井支店
(0847)32-6033

金丸支店
(0847)57-8121

福山東支店
(084)943-2288

府中東支店
(0847)51-8686



両備信用組合